

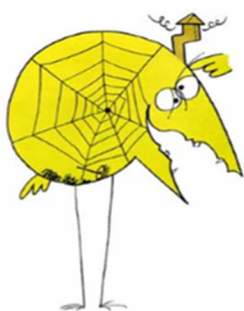


## Construire / Ecrire son bilan BAFD

*« Réfléchir dans et sur sa pratique, une nécessité, un incontournable »*



## PRÉAMBULE



Internet regorge de grille d'évaluations proposées en vue du jury BAFD. Force est de constater, que l'animation socioculturelle se trouve elle aussi malheureusement soumise à ces processus qui visent à l'uniformisation, la rationalisation et l'accroissement du contrôle sur les individus et une partie de l'éducation

populaire s'est progressivement inscrite dans un processus de conformisation<sup>1</sup>.

Guy Berger, impute cette frénésie évaluative qui tient à l'apparition dans la plupart de nos pratiques (...) de l'attitude gestionnaire ou l'attitude de management. Et comme le souligne Hugues Lenoir<sup>2</sup>, « si une des préoccupations des évaluateurs reste pour une part centrée sur les performances de l'individu, elle ne vise plus à mesurer principalement sa performance cognitive, psychomotrice voire socio-affective mais sa compétence, d'où un glissement insidieux de la situation pédagogique à la situation de travail, aujourd'hui seul aune de la qualité individuelle.

Ainsi l'évaluation au lieu d'être emprunts de pédagogie, de sociologie et de psychosociologie, s'est alimentée d'autres discours importés la plupart du temps de la pensée économique et libérale et légitimant des pratiques, issues du monde de l'industrie et des entreprises (être en capacité de...) ; l'évaluation déserte, alors, le champ de la personne ou le rende second »<sup>3</sup>.

Ceci nous amène à rappeler que l'acte d'évaluer n'est jamais un acte socialement neutre et pour être prêts à sortir des discours convenus sur l'évaluation qui valent depuis

quelques années, il nous faut nous reposer la question centrale de l'évaluation, à savoir celle du sens et des valeurs?

Pour l'IFOREP, l'évaluation participe à une action communicative dont le but n'est pas de vérifier si on a réussi ou non ce que l'on voulait, mais de s'entendre avec le stagiaire afin de coopérer avec lui dans son processus de formation ; Il s'agit là de choisir des objets qui favorisent la mesure du parcours plutôt que la performance, et « faire au-delà de l'évaluation formative des jurys BAFD), le pari de l'auto-évaluation »<sup>4</sup>.

*«L'attitude auto-évaluative dans notre apprentissage s'apprend :  
« C'est un travail sur soi pour une conscientisation critique. »*

*Bernard Donnadieu (1998)*

Nous avons donc privilégié à travers ce support d'aide (fiche conseils) qui revêt un caractère informatif, non pas le remplissage ou la mise en œuvre de chaque fonction de directeur-ice (que vous retrouverez dans les supports proposés par les jurys), mais bien l'analyse des pratiques observées ou vécues. Nous espérons qu'il puisse vous aider à structurer votre réflexion personnelle à travers une analyse de votre parcours formation BAFD et d'une évaluation de chaque étape.

1. Cornelius Castoriadis, *La Montée de l'insignifiance. Les carrefours du labyrinthe IV*, Paris, Seuil, 1996.

2. Hugues Lenoir, enseignant-chercheur émérite en Sciences de l'Éducation à l'Université Paris-Nanterre, Membre du Lisec

3. Hugues Lenoir, *Pour une éthique de l'évaluation*

4. *Ibid*

## DEVELOPPER UNE PRATIQUE RÉFLEXIVE

Le bilan de votre parcours BAFD se veut d'abord et avant tout une analyse et une réflexion concernant vos apprentissages (votre formation).

Il s'agit de développer une analyse réflexive afin de mettre en avant votre activité, au sens où votre manière « d'organiser », s'appuie sur des choix pédagogiques, des intentions éducatives ainsi que sur les valeurs ; Réfléchir à votre pratique en essayant de comprendre et d'analyser ce que vous pensez et ce que vous faites. C'est une forme d'auto-évaluation ou d'autocritique de ses façons d'agir. Elle vise à tenter de dégager vos partis-pris, vos réussites et vos difficultés, les cohérences et incohérences.

Les intentions sont alors de :

- Réfléchir à ses pensées (croyances...), à sa pratique et comprendre ce qui les influence,
- Réfléchir à ses idéaux pédagogiques,
- Auto évaluer et auto critiquer ses idées et ses actions (mesurer les écarts possibles, les imprévus, les zones de créativité ou de difficulté).
- Analyser ses façons de faire en lien avec celles des autres.
- Etc.

*« Le praticien réflexif est un praticien qui se regarde agir comme dans un miroir et cherche à comprendre comment il s'y prend, et parfois pourquoi il fait ce qu'il fait, éventuellement contre son gré ».*

*Philippe Perrenoud, (2004)*

*« La pratique réflexive s'enracine d'abord dans une posture, un rapport au monde, au savoir, à la complexité, une identité »*

*Philippe Perrenoud, 2005*

### Pourquoi recourir à l'analyse réflexive?

- Développer ses compétences dans une visée transformatrice et émancipatrice,
- Mettre en question les principes et les valeurs qui sous-tendent ses pratiques (intentions, modalités, ressources, etc.),
- Assumer ses responsabilités politiques, éthiques et éducatives,
- Donner du sens à ses paroles et à ses gestes,
- Maîtriser les différentes dimensions de sa pratique,
- Mieux dégager ou prévoir les effets de sa pratique,
- Évaluer ses actions et en dégager des conséquences pour ses pratiques futures,
- Cerner les processus d'apprentissage mis en œuvre dans son parcours,
- Favoriser des pistes de solutions ou des perspectives innovatrices en éducation,
- Se donner les moyens de s'améliorer comme éducateur-ice et comme être humain.

*(Source: adapté de "Université de Lausanne, Centre de soutien à l'enseignement")*



## VOTRE BILAN BAFD



*« L'auto-évaluation n'est pas réductible à un bilan »*

*Michel VIAL*

Similaire à un processus d'auto-évaluation, ce bilan visera à éclairer vos intentions éducatives. Il pourra autant s'intéresser à la démarche pédagogique choisie et à ses influences en termes de courants, qu'au scénario retenu, qu'aux objectifs visés et à leur évaluation, qu'aux expériences en ACM, aux supports ou aux activités impulsés, à la place des jeunes, le travail collectif, votre parcours formation etc.

Rien ne vous empêche de choisir un axe de questionnement tel un fil conducteur, en lien avec les pratiques développées, lien entre observation pratique et réflexion théorique...

Vous partagerez à travers ce bilan vos temps forts :

- Préférences personnelles, système de valeurs
- Finalités et intentions éducatives dominantes (vérifier ? expliquer ? dire le sens ?)
- Type de connaissances recherchées (utile à l'action ? Connaissances déjà maîtrisées ou en cours de construction ?)
- Vos hypothèses de travail et votre analyse
- Vos apprentissages tout au long du cursus
- Etc.

## La rédaction

Un dossier clair, lisible, aéré, paginé, avec un sommaire, une introduction et une conclusion. Le bilan de formation ne devrait pas a priori dépasser 20 pages (hors annexes).

Un écrit précis et complet. Attention néanmoins de ne pas adopter une rédaction trop descriptive (ce n'est pas un compte-rendu mais plutôt un document de synthèse de votre parcours). L'objet est davantage une réflexion critique en lien avec les différentes étapes de votre formation à travers laquelle vous partagerez avec le jury comment cette formation BAFD vous a interpellé, quels enseignements vous en retirez.

Eviter de surajouter des outils dans le corps de texte. Préférez des annexes pour illustrer vos propos comme par exemple la description des séjours encadrés, un projet pédagogique, des outils d'évaluation, des articles, des photos.

Il n'existe pas de forme standard, vous êtes donc libre dans la présentation.

## Conseils...

Prenez des notes personnelles tout au long de votre parcours, utiliser des grilles d'auto-évaluation ou le passeport formation pour faire des points à chaque étape.

Durant la formation plusieurs temps vous serez proposés (aussi bien en BAFD session générale qu'en perfectionnement) pour réfléchir ensemble à la construction de votre bilan. Ces temps vous permettront de :

- Mieux appréhender les attendus du jury
- Réfléchir à votre parcours personnel de formation

Ils pourront prendre la forme d'analyse de pratique, d'ateliers d'écriture, de mise en perspective des écrits pédagogiques à l'instar des récits pédagogiques de Janusz Korczak<sup>5</sup> et donc permettre d'aborder les écrits plus largement (bilan de séjour, bilan de stage etc.), de réseaux d'échanges réciproques de savoirs dont l'objet est tout entier dans la dénomination ou la mise en place d'espace commun où partager l'écriture.

## LE CADRE RÉGLEMENTAIRE ARRÊTÉ DU 15 JUILLET 2015

### **Quelles fonctions sont attendues pour un directeur en accueils collectifs de mineurs (ACM) ?**

#### **Art.25**

« La formation au brevet d'aptitude aux fonctions de directeur en accueils collectifs de mineurs (BAFD) a pour objectif de préparer aux fonctions suivantes :

- élaborer et mettre en œuvre avec son équipe d'animation, dans le respect du cadre réglementaire des accueils collectifs de mineurs, un projet pédagogique en cohérence avec le projet éducatif et prenant notamment en compte l'accueil de mineurs atteints de troubles de la santé ou porteurs de handicaps;
- situer son engagement dans le contexte social, culturel et éducatif;
- coordonner et assurer la formation de l'équipe d'animation;
- diriger les personnels et assurer la gestion de l'accueil;
- développer les partenariats et la communication.

La formation au BAFD doit permettre d'accompagner le directeur vers le développement d'aptitudes lui permettant de transmettre et de faire partager les valeurs de la République, notamment la laïcité.

#### **Art.40**

A l'issue de chaque étape de la formation, le candidat procède par écrit à une évaluation personnelle, en référence à son projet de formation, sur la base des fonctions prévues à l'article 25 et des documents pédagogiques auxquels il a contribué. A la fin de la formation, à partir des documents définis au premier alinéa, le candidat rédige un bilan de formation qu'il adresse au directeur régional de la jeunesse, des sports et de la cohésion sociale dans un délai d'un an au plus à compter du dernier jour de son deuxième stage pratique.

5. « Les moments pédagogiques » de Korczak suivi de « Moment du journal et journal des moments » Rémi Hess et Kareen Illiade, Ed Economica coll Antropos 2006

## QUELQUES QUESTIONS D'AIDE À LA RÉFLEXION

Les éléments proposés ne sont pas exhaustifs

Quelques questions en suggestion d'analyse réflexive	Mes réflexions
<p>Quelles sont les expériences qui m'ont motivé à entamer un parcours BAFD ?</p>	
<p>Comment mes valeurs personnelles ont-elles influencé mes choix éducatifs?            Quels liens faites-vous :</p> <ul style="list-style-type: none"> <li>• Avec vos croyances, valeurs?</li> <li>• Avec vos connaissances?</li> <li>• Avec vos expériences?</li> <li>• Est-ce cohérent? Est-ce incohérent?</li> </ul>	
<p>Quelles sont mes intentions éducatives ?            Qu'est-ce qui a justifié mes choix pédagogiques ?            Qu'est-ce qui me tient vraiment à cœur dans un ACM ?</p>	
<p>Mes choix (avantages, inconvénients, écarts) ?            Est-ce qu'il y a eu des contraintes liées à mes choix?            Mes choix se sont-ils avérés efficaces?            Mes peurs et mes préjugés se sont-ils estompés ou se sont-ils amplifiés?            Mes réussites et mes difficultés ?</p>	
<p>Ces choix vous interrogent-ils aujourd'hui, ou provoquent-ils un doute, de l'insatisfaction ou de l'inconfort?</p>	
<p>Repérez-vous des contradictions entre - ce que vous dites et faites, - ce que vous pensez et accomplissez, - entre la théorie et l'analyse de votre pratique?</p>	

Selon Christopher Day, la pratique réflexive est :

- Langagière : elle passe par la parole, qui peut être intérieure;
- Dialogique : on ne peut réfléchir sans dialoguer avec autrui, qui peut être aussi un autre "soi-même" (le langage intérieur);
- Sociale : elle est le fruit d'une interaction sociale, y compris quand je dialogue avec moi-même.

Exemples d'avis extrait de procès verbaux	Mes réflexions
<p>Si c'était à refaire, qu'est-ce que je ferais différemment ?            Le fait d'agir ainsi (action achevée) a-t-il une influence sur la suite des choses (l'action à venir) ?            Voyez-vous des ajustements, des modifications qui pourraient être apportés à votre pratique ?            Qu'est-ce qui pourrait être amélioré ?            Qu'est-ce qui pourrait être expérimenté ?            Si vous maintenez cette pratique, quelles conséquences possibles anticipez-vous à cela ?</p>	
<p>Que disent les théories au sujet de cette pratique? Le savez-vous? Le savons-nous?            Quels liens avec les étapes formation dites « théoriques » ?            Est-ce que je suis conscient-e des notions théoriques liées à mes intentions pédagogiques ?            De quelle façon m'y suis-je pris-e pour opérer cette prise de conscience? Est-ce qu'il y a des figures pédagogiques qui pourraient m'inspirer ?</p>	
<p>Comment ma perception du rôle de directeur-ice a évolué depuis mon entrée en formation ?            Quels sont les principaux apprentissages que j'ai retenus durant mon parcours?            En quoi ces apprentissages seront en mesure de m'aider à l'avenir en tant qu'individu et, surtout, en tant que DACM ?</p>	
<p>Etc.</p>	

# RESSOURCES DOCUMENTAIRES

## BIBLIOGRAPHIE

### GUIDE

- Guide d'aide à l'élaboration du parcours de formation BAFD et à la rédaction du bilan de formation- direction départementale de la cohésion sociale de la Seine St Denis.
- DRJSCS d'ILE DE France , conseils du jury, août 2019
- Document d'aide à l'écriture et à la lecture du bilan de formation BAFD - DRJSCS Bretagne
- Jury BAFD région Bretagne, compte-rendu de Marion PERRIN formatrice IFOREP siégeant en commission

### OUVRAGES

- Donnadieu Bernard, Genthon Michèle , Vial Michel, *Les théories de l'apprentissage*, Interéditions, 1998
- Lenoir Hugues, *Pour une éthique de l'évaluation* - [www.hugueslenoir.fr](http://www.hugueslenoir.fr)
- Lenoir Yves , *Réfléchir dans et sur sa pratique, une nécessité indispensable* , Université de Sherbrooke
- Perrenoud Philippe, *Développer la pratique réflexive dans le métier d'enseignant*. Paris: ESF Éditeur

### Pour aller plus loin sur les notions d'évaluation ...

- L'évaluation scolaire, mythes et réalités, Michel Barlow, Ed ESF, collection Pédagogie essais, 2003
- D'une évaluation en miettes à une évaluation en actes, Jacques Ardoino, Guy Berger, ED Matrice, 1989
- L'évaluation démystifiée, Charles Hadji, ED ESF, 1997
- Les modèles de l'évaluation, Textes fondateurs avec commentaires, Michel Vial et Jean Jacques Bonniol, ED De Boeck, 1997



8 rue de Rosny  
Immeuble René Le Guen  
93104 MONTREUIL SOUS BOIS

Téléphone : 01 48 18 69 43  
[www.iforep.fr](http://www.iforep.fr)

**Maquette** : MAP formation 2021

**Mention** : Les dessins utilisés pour illustration des propos sont soumis à des droits. De fait cette publication est exclusivement à usage interne.